

EZ ALU-RAJATEIPPI JUURIKAASUESTE

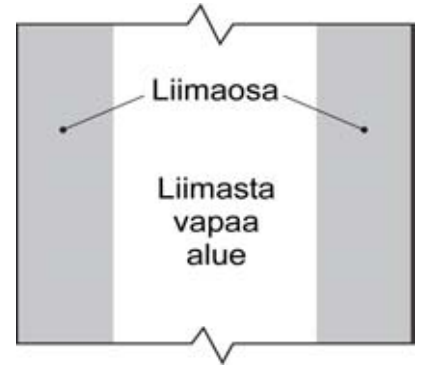
TEIPPI KIINNITTYY VAIN REUNOILTA. HITSIALUEELLE EI JÄÄ EPÄPUHTAUKSIA

TUOTTEEN
NRO.
AQ-EZ-ET.S

TEIPPIRULLAN
KOKO / PAKSUUS
64MM X 23M/0,08MM

HINTA
€/ RULLA
103,00

EZ ALU-RAJATEIPIN RAKENNE



LÄMMÖNKESTO MAX. TEIPPI 313°C, MAX. LIIMA 219°C, MINIMI -12,5°C.

TEHTAALTA MYÖS KOOSSA 102MM X 23M.

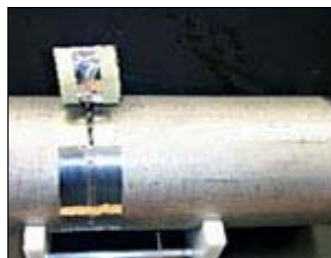


EZ ALU-RAJATEIPPI

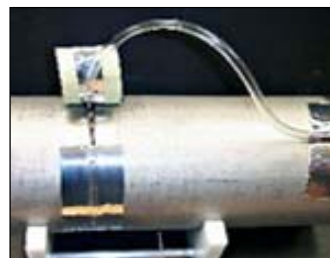
EZ ALU-RAJATEIPPI KÄYTÖSSÄ NESTEYTETYN LUONNONKAASUN VALMISTUSPUTKISTOSSA, AUSTRALIAN LNG.



PYYHI EZ PYYHKEELLÄ
HITSIALUE PUHTAAKSI
SISÄ- JA ULKOPUOLELTA.



TEIPPAA JUURIRAKO
EZ ALU-RAJATEIPILLÄ.



OHJAA SUOJAKAASU
PUTKEN SISÄLLE JA
VARMISTA KAASUN
KULKU.



KUN PUTKI ON TÄYNNÄ
KAASUA, NIIN ALA
HITSATA, JA VETÄÄ
TEIPPIÄ HITSIN EDESTÄ

EZ ALU-RAJATEIPPI TIIVISTÄÄ JUURIRAON KAHDEN PUKEN VÄLISSÄ JA ESTÄÄ ARGON/HELIUM JUURIKAASUN KARKAAMISEN. KÄYTETÄÄN PAPERIESTEEN TAI PUTKITULPPIEN KANSSA

HITSIALUEELLE EI JÄÄ LIIMAA, KOSKA RAJATEIPPI KIINNITTYY VAIN SIVUILTA. RUOSTUMAT-
TOMIEN JA ALUMIINI-PUTKIEN TIG HITSAUKSESSA SÄÄSTETÄÄN KAASUA JA AIKAA
LOPPUTULOKSENA ON JUURIPALON HYVÄ PINTA MYÖS SISÄPUOLELTA.

TAUSTATEIPPI, JUURIKAASUESTE (THFT)

LASIKUITU / ALUMIINITAUSTA
TIG TAI PLASMA HITSAUKSELLE:

- SÄÄSTÄÄ SUOJAKAASUA
- SÄÄSTÄÄ PUHDISTUSKULUJA
- ELIMINOI HITSIVIRHEITÄ
- HIOMISTA EI TARVITA
- NOPEUTTAA TUOTANTOA

RULLISSA:

	LEV. X PITUUS	€ / RULLA	€ / m
KAARIVIRTA	80A 75 mm X 25 m	216,-	9,50
KAARIVIRTA	160A 75 mm X 12,5 m	199,-	17,50 (R:I)



KALVO, JUURIKAASUESTE

VESILIIUKOINEN SUOJAKALVO TUO
HUOMATTAVIA SÄÄSTÖJÄ ALENTUNEENA
SUOJAKAASUN KULUTUKSENA.

SUOJAKAASUFILMI
TUOTENRO. AQ-AWSF.S
RULLAN MITAT: LEV. 760mm X PIT. 20m
HINTA: € 321,00 / RULLA

LIIMA SUOJAKAASUFILMILLE
TUOTENRO. AQ-AWSG.S
500ml PULLO
HINTA: € 36,00 / PULLO



EZ PUHDISTUSPYYHE (THFT)

PYYHKEELLÄ PUHDISTETAAN HITSIALUE JA TEIPIN KIINNITYSPINNAT.

TUOTTEEN NRO.	PYYHKEEN KOKO	MÄÄRÄ PVC-ASTIASSA	HINTA € / ASTIA
AQ-EZW30.S	200 X 300MM	30 KPL	33,00
AQ-EZW70.S	200 X 300MM	70 KPL	65,00



SUOJAKAASUHITSAUS ALKAA PUHDISTUKSELLA
EZ PUHDISTUSPYYHE ON KAKSIPUOLINEN HIEMAN PUHDISTUSAINEELELLÄ KYLLÄSTETTY KUITULIINA.
VÄRIKÄS TOINEN PUOLI SISÄLTÄÄ HYVIN HIENOA MIKROHIOMA-AINETTA JA SILLÄ PYYHITÄÄN
LIKA, ÖLJY, RASVA, LIIMA, MERKINNÄT JNE.
SILEÄMPÄÄ TOISTA PUOTA KÄYTETÄÄN VIIMEISTELYYN ENNEN HITSAUSTA